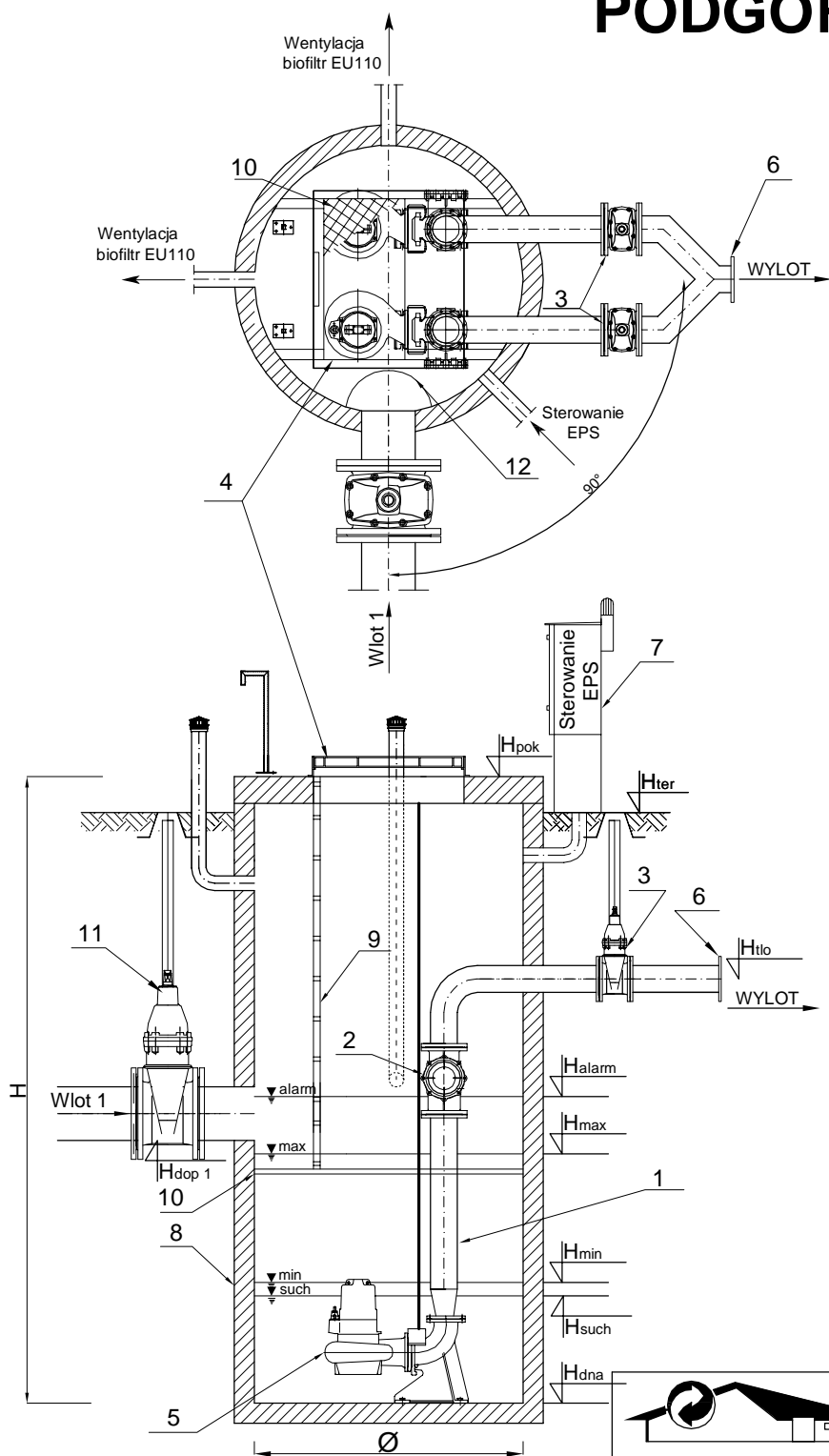


SCHEMAT POMPOWNI - PSPO

PODGÓRKI gm. Malechowo



	Nazwa elementu	szt.
1	Orurowanie DN 80	mb.
2	Zawór kul. zwrotny DN 80	2
3	Zasuwa nozowa z obudowa Dn 80	2
4	Właz prostokątny - kwasowka -na zamek	1
5	Pompa ABS PIR PE2-50HZ N=7,0KW Q=3,86 l/s , H=43,80 m	2
6	Kołnierz nor. DN 80	1
7	Szafa sterownicza- wg specyfikacji	1
8	Zbiornik BETON B45 Ø1500 mm H=3,9m	1
9	Drabina - kwasowka	1
10	Pomost eksploatacyjny- kwasowka	1
11	Zasuwa z obudowa Dn 200	1
12	Deflektor - kwasówka	1

	Oznaczenie	m n.p.m.
1	H_{pok}	50,00
2	H_{ter}	49,70
3	H_{tlo}	48,36
4	HDOP1Ø0,60	50,05
5	H_{dop1}	47,67
6	H_{alarm}	98,40
7	H_{max}	47,37
8	H_{min}	46,57
9	H_{such}	46,47
10	H_{dna}	45,87
11	α^1	90°
12		

ecol-unicon

Ecol-Unicon Sp. z o.o. ,
ul. Równa 2, 80-067 Gdańsk
www.ecol-unicon.com



**PRZEDSIĘBIORSTWO
PROJEKTOWO-WYKONAWCZE**

KOMUNALKA

75-644 KOSZALIN, ul. Świerkowa 1A
tel. / fax (094) 342 31 55, 340 30 14

Obiekt: Uregulowanie gospodarki wodno ściekowej w m. Podgórk

Przedmiot rys.: Przepompownia ścieków PSPO
Kanalizacja sanitarna w m. Podgórk gm. Malechowo

Branża: sieci sanitarne	Specjaln. nr upr.	Podpis:
Projektant: inż. Kazimierz Błahut	4 abc 7219/74/85	
Sprawdzający: inż. Bogumiła Błahut	4 ab GT-V-63/146/77	
Data: Listopad 2011	Skala 1:50	Rys. nr 9